

2.5-Zimmer-Wohnung im 1. Stock

Seetalstrasse 54
5703 Seon



Die Gemeinde – Seon

Die Gemeinde Seon verbindet das Hallwilerseegebiet mit dem Rest vom Aargau. Dank guten ÖV-Verbindungen und der Entfernung von nur 10 Autominuten vom Zentrum Lenzburg lassen sich Knotenpunkte und Businesszentren der Schweiz äusserst leicht und zügig erreichen:

Einwohnerzahl: ca 5200

Steuerfuss: 108%

Leerwohnungsziffer: 0.5% (2019)

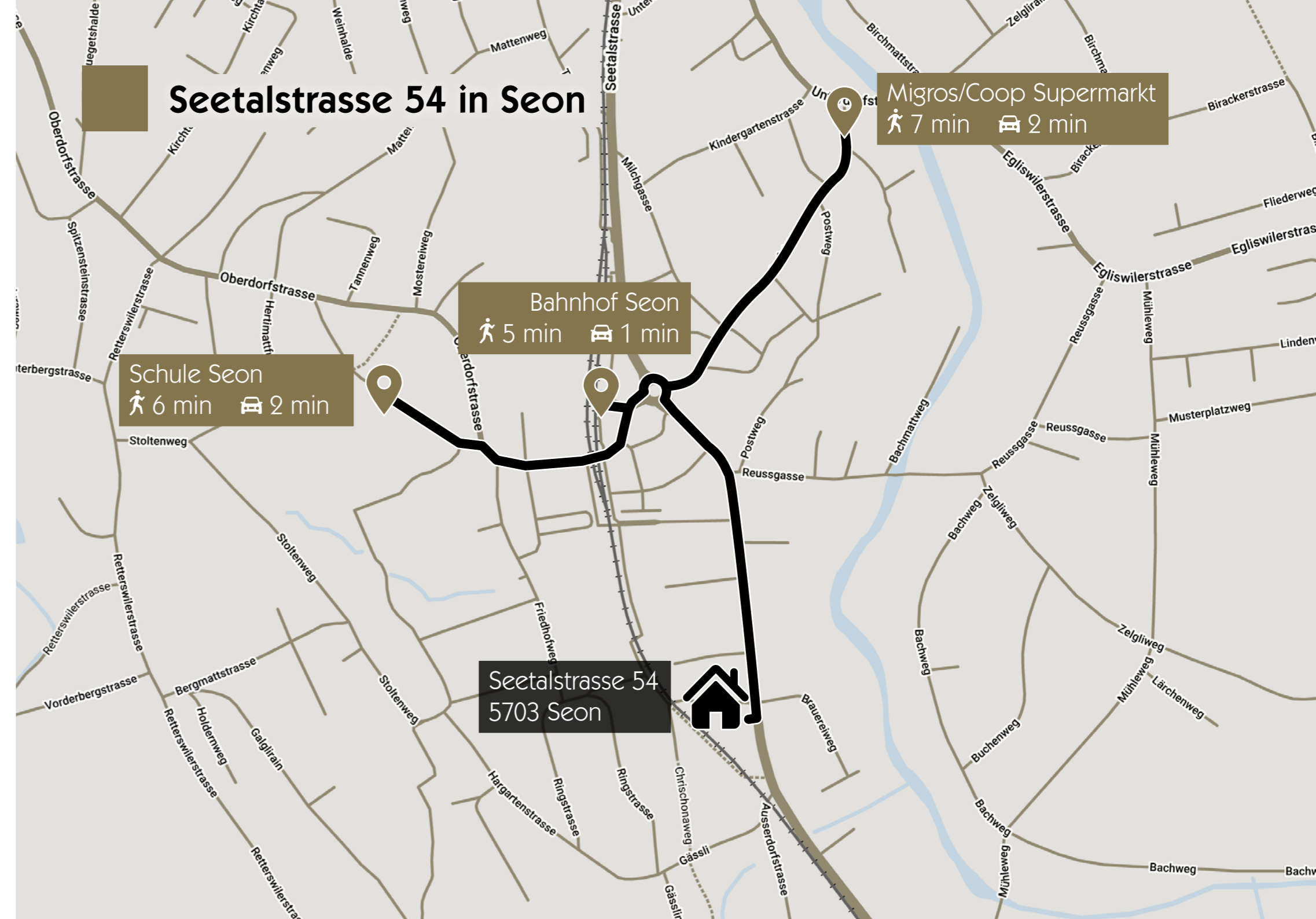
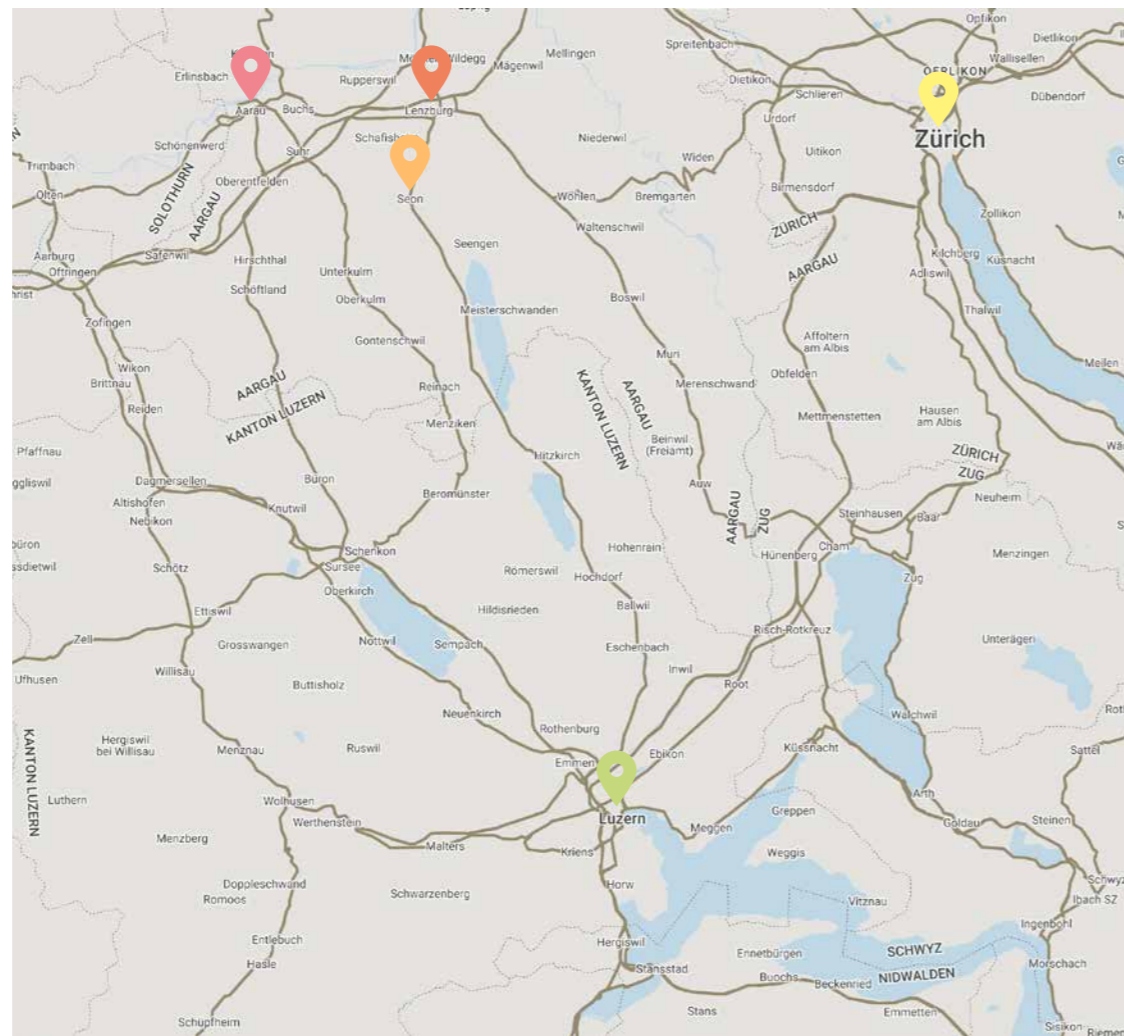
Fläche: 961 ha, davon 281 ha Wald

Fahrtzeiten ÖV, ab Bahnhof Seon:

📍 Aarau:	ca. 20 Minuten	kein Umsteigen
📍 Lenzburg:	ca. 10 Minuten	1x Umsteigen
📍 Zürich HB:	ca. 35 Minuten	1x Umsteigen
📍 Basel:	ca. 1 Stunde	1x Umsteigen
📍 Luzern:	ca. 1 1/4 Stunden	kein Umsteigen

Fahrzeiten Auto, ab Seon:

📍 Lenzburg:	ca. 10 Minuten
📍 Aarau:	ca. 20 Minuten
📍 Zürich:	ca. 35 Minuten
📍 Basel:	ca. 1 Stunde
📍 Luzern:	ca. 50 Minuten



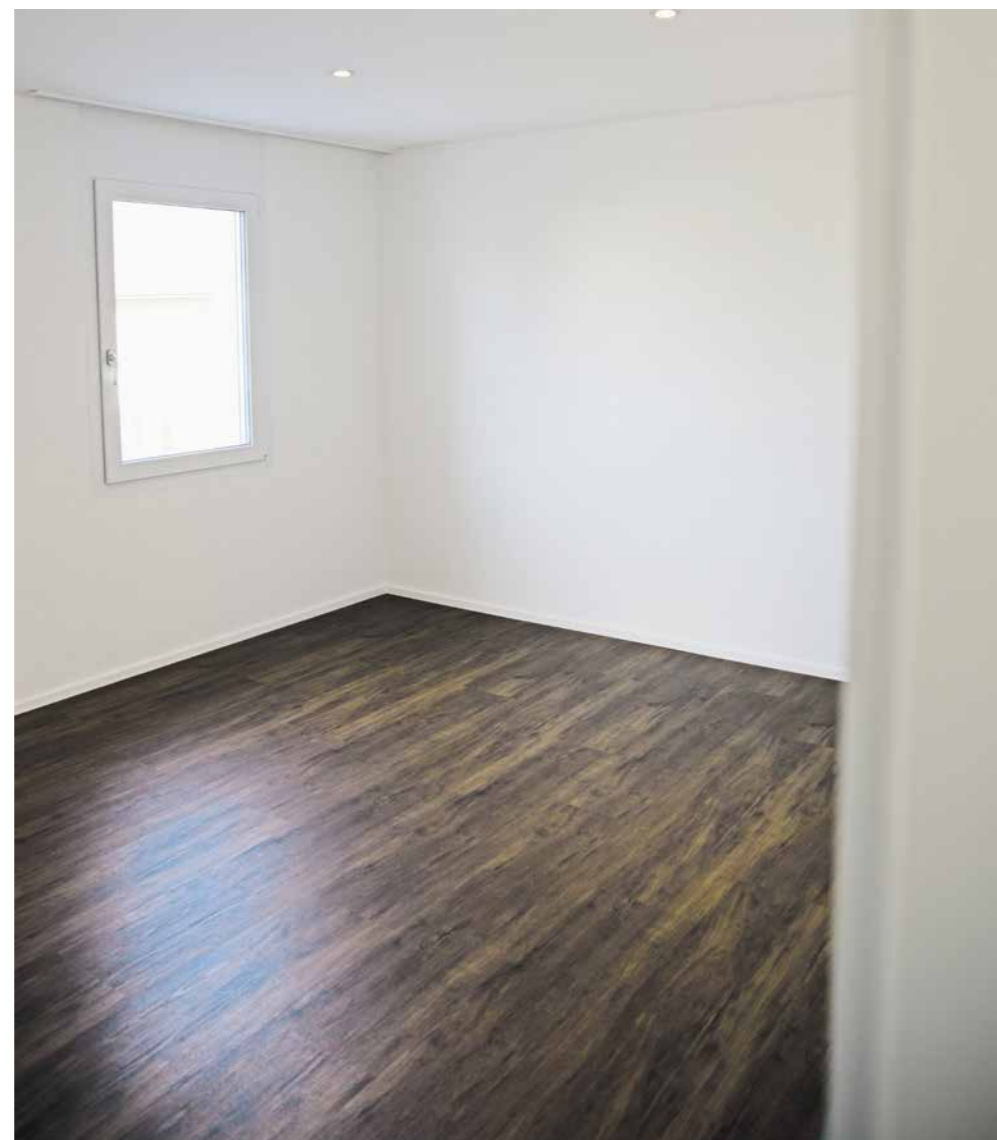
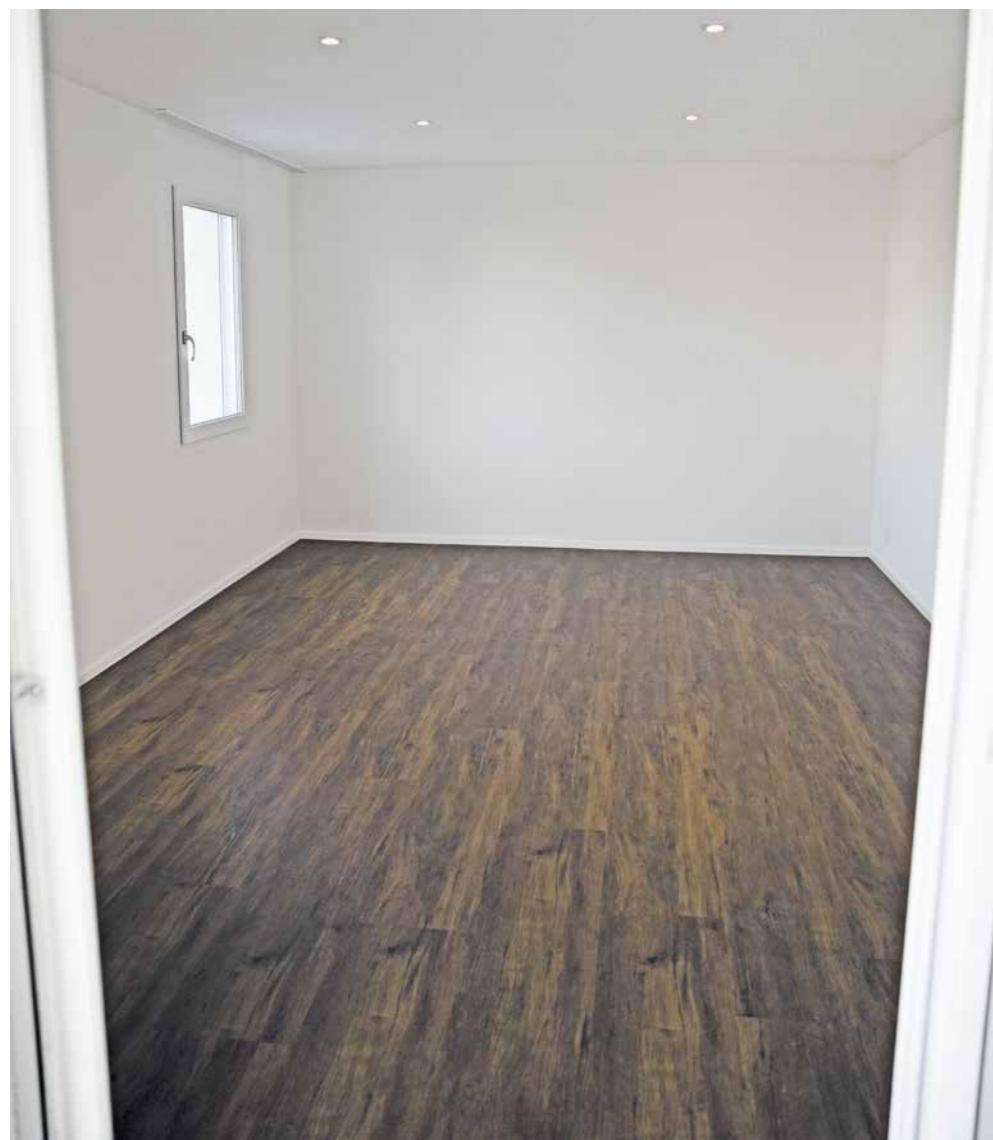
Küche



Wohnraum



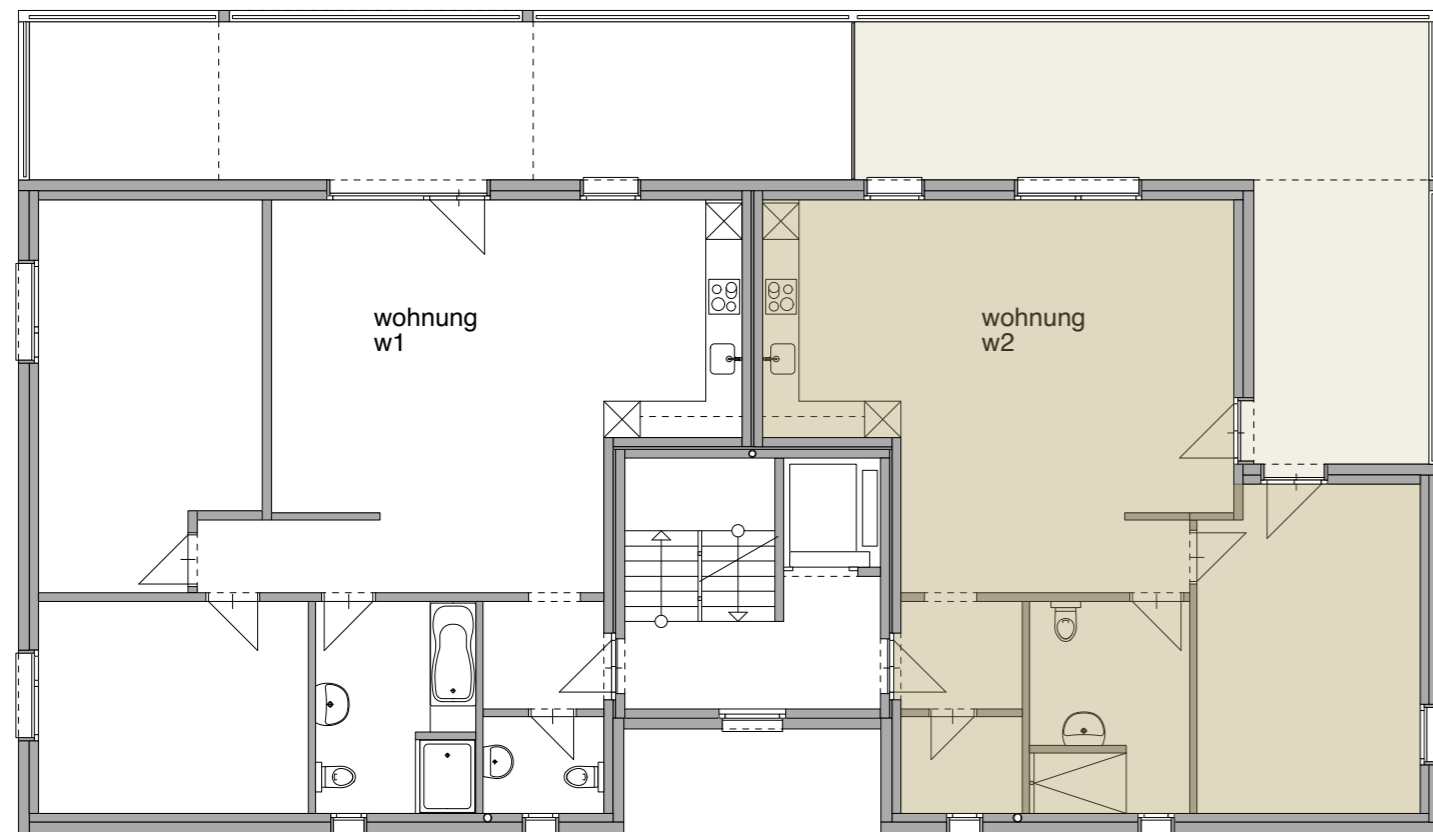
Zimmer



Badezimmer



2.5-Zimmer-Wohnung

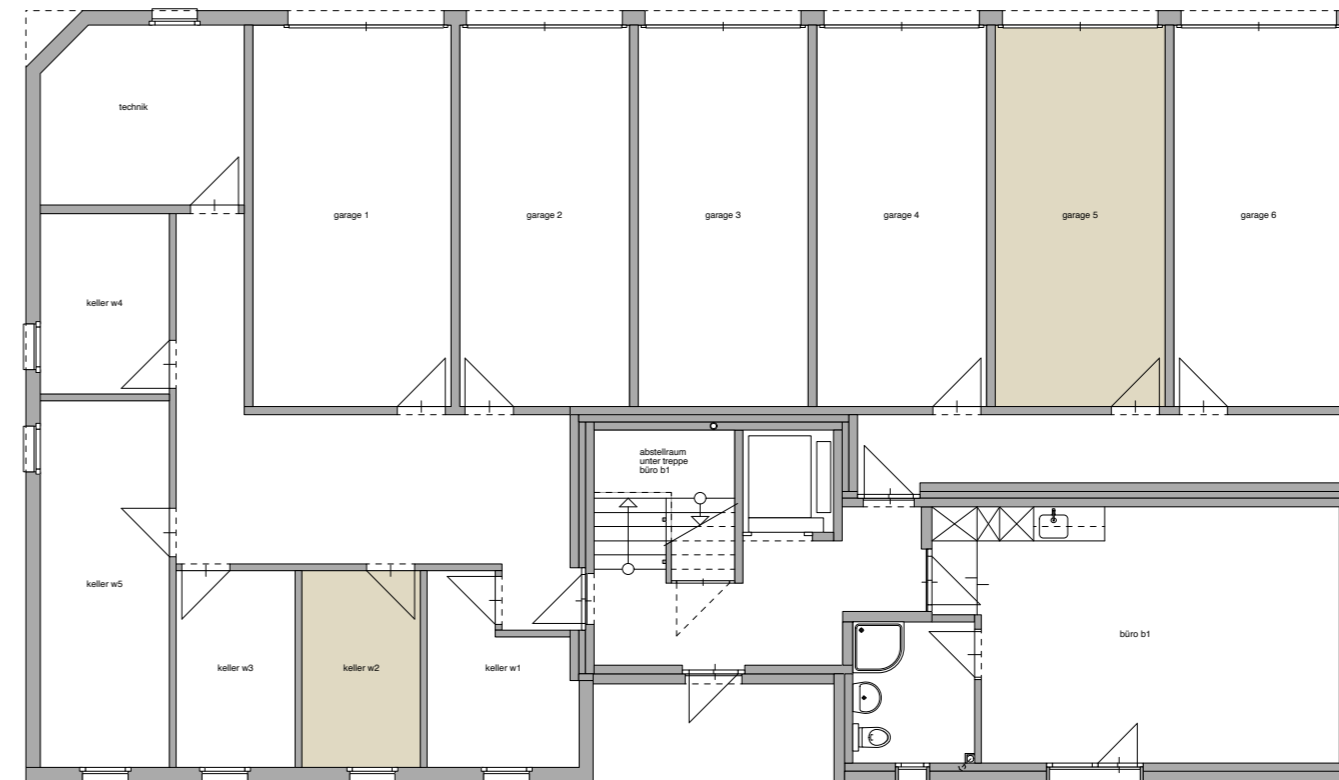


CHF	495'000	2,5-Zimmer-Wohnung
CHF	35'000	Garage
CHF	10'000	Separater Kellerraum 7.3 m ²
CHF	540'000	Total

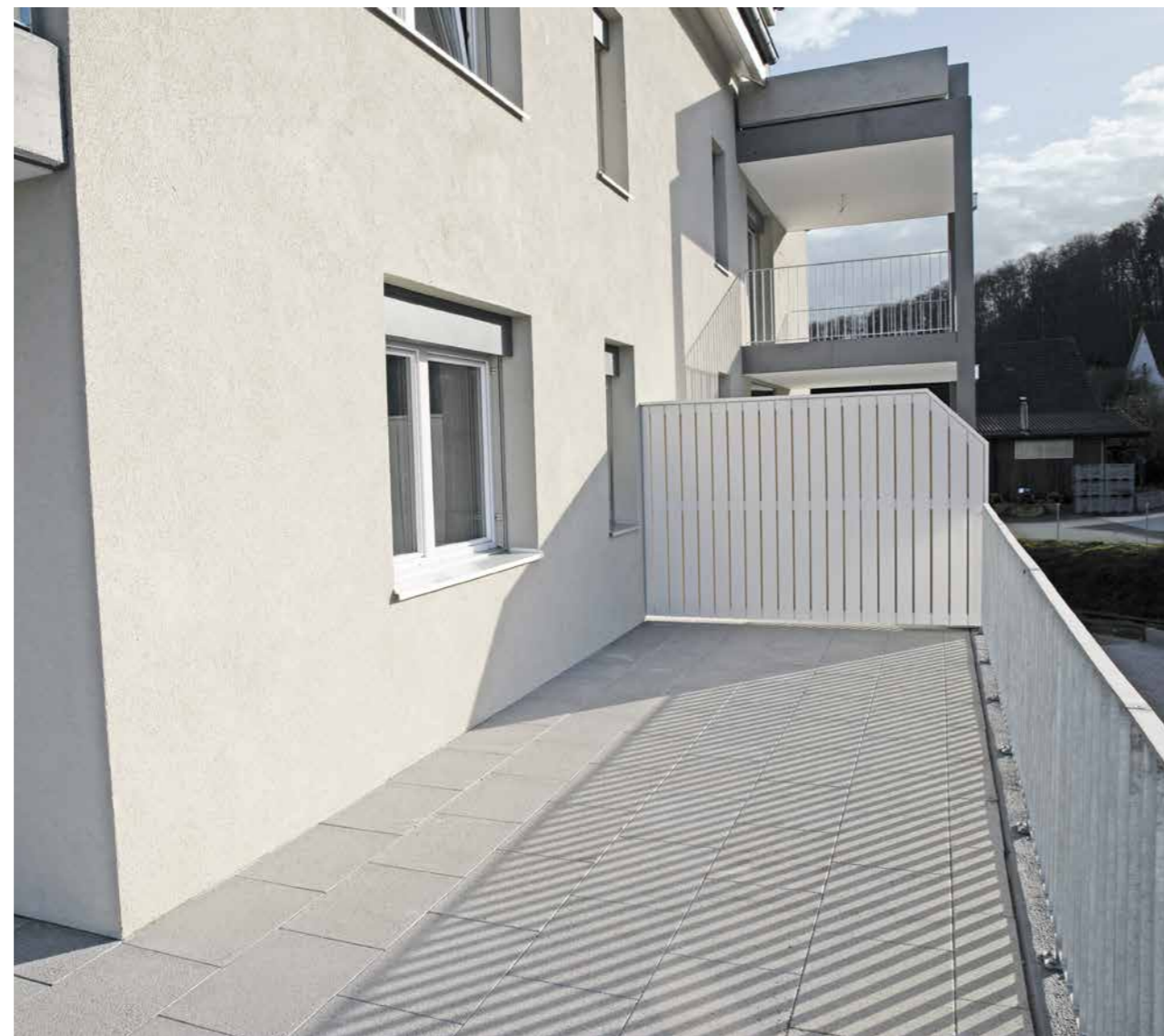
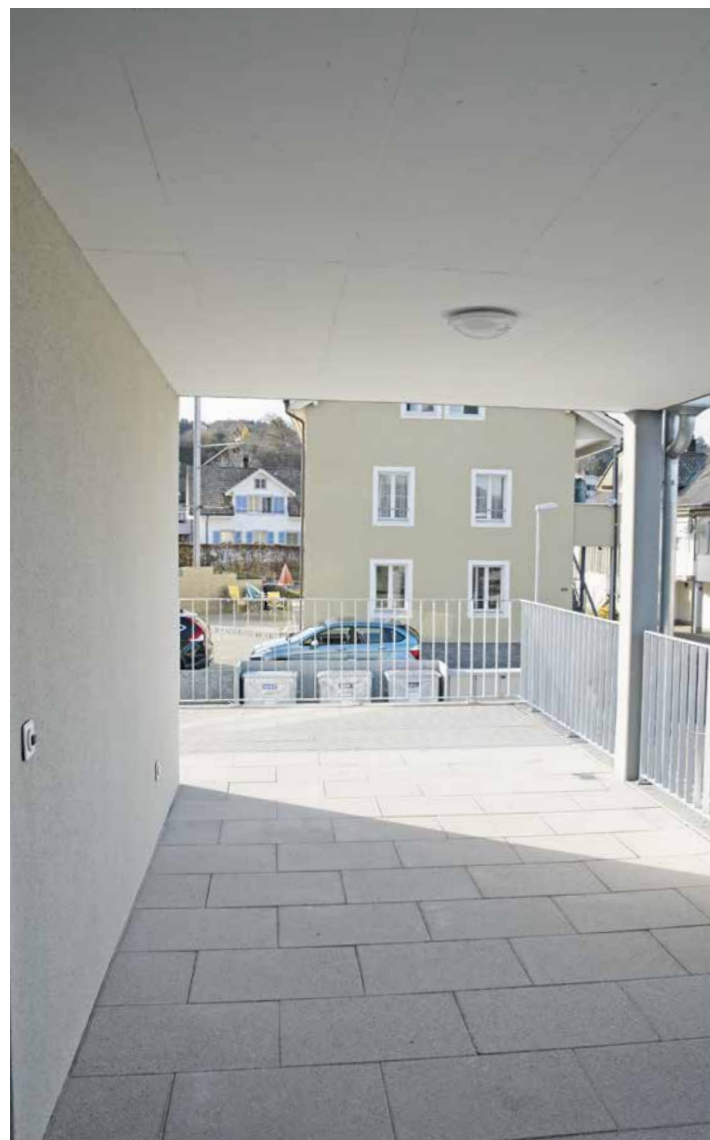
Eckdaten der Wohnung

Wohnung:	2.5-Zimmer-Wohnung, 1. Stock
Wohnfläche:	82.5 m ²
Terassenfläche:	39.1 m ² , teilweise gedeckt

Keller & Garage



Terrasse



Highlights

- hochwertiger Vinyl und Platten mit Bodenheizung
- Zimmer mit elektrischen Storen
- Waschmaschine und Tumbler in der Wohnung
- grosse Nasszelle mit begehbare Dusche
- Grosses Wohnzimmer und Küche
- schöne Terrasse, gedeckt & offen
- Heizung Luft/Wasser Wärmepumpe
- Garage mit direktem Zugang ins Haus
- Lift im Haus

Hochwertige Küche mit folgenden Highlights:

- Backofen mit vielen Programmen
- Glaskeramikkochfeld
- Grosser Kühlschrank mit Gefrierabteil
- Geschirrspüler
- Granitabdeckung und Glasrückwand





P&B Investment AG

Seefeldstrasse 33
5616 Meisterschwanden

info@pundbinvestment.ch
Tel. 079 635 16 99